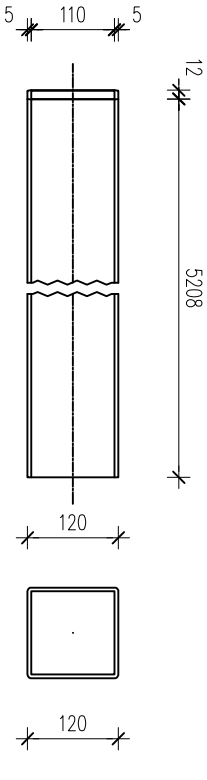
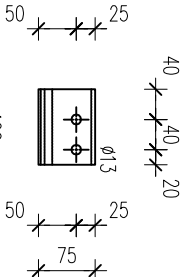


SKUP – ELEMENTY I

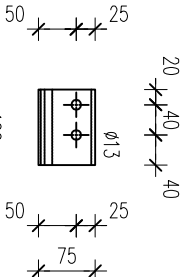
1:10



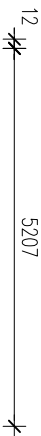
Widok z lewej



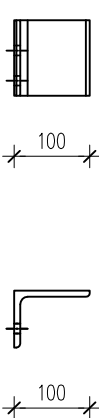
Widok z dołu



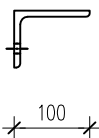
Widok z dołu



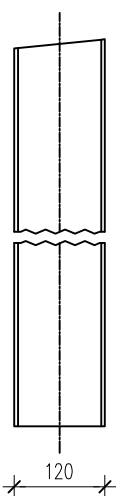
Poz. 15 Widok z przodu (Sc1:10)
RK 120x5 (1 x)



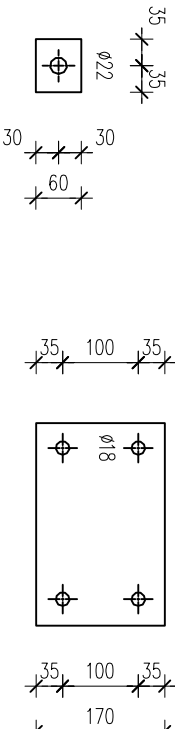
Widok z lewej
Poz. 16 Widok z przodu (Sc1:10)
L 100x75x8 (1 x)



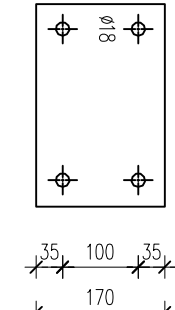
Widok z lewej
Poz. 17 Widok z przodu (Sc1:10)
L 100x75x8 (2 x)



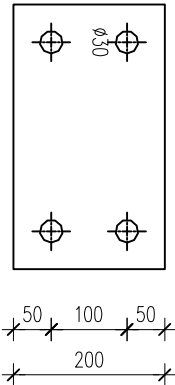
Widok z góry



Poz. 18 Sc1:10
BL 10x60x70 (8 x)



Poz. 19 Sc1:10
BL 12x170x270 (1 x)



Poz. 20 Sc1:10
BL 16x200x350 (1 x)

SZT.	POZ.	NAZWA	DŁUGOŚĆ	WAGA	STAL
1	15	RK 120x5	5219	93,7	S235J2
1	16	L 100x75x8	100	1,1	S235J2
2	17	L 100x75x8	100	1,1	S235J2
8	18	BL 10x60x70	70	0,3	S235J2
1	19	BL 12x170x270	270	4,3	S235J2
1	20	BL 16x200x350	350	8,8	S235J2

Całkowita masa: 113 kg



"ATM" Krzysztof Mikoszewicz – usługi budowlane

ul. Skłodowa 12 lok. 107, 15–399 Białystok

tel. 85 742 40 08 wew.20, atmprojekt@interia.pl

projekt:
ZESPÓŁ BUDYŃKÓW DO PRZEPROWADZANIA
KONTROLI FITOSANITARNEJ
DZIAŁKA NR GEOD. 271/6 W KUŹNICY

nr rys.	rysunek:	skala:
Ks-3	SKUP – ELEMENTY I	1:10
opracował:	nr uprawnień:	podpis:
mgr inż. M. Maliszewski	PDL/0008/PWKB/17	
sprawdził:	nr uprawnień:	podpis:
mgr inż. H. Maliszewska	Bł 16/81	
współpraca:	nr uprawnień:	podpis: